



eve
ARCHITECTEN

Aanvulling op welstandsnota

i.o.v. Eelerwoude

Diepenheim

13 april 2011

Compendium

Project

Schetsontwerp
Aanvulling op welstandsnota
Diepenheim

Opdrachtgever

Eelerwoude (contactpersoon: [REDACTED])
Mossendamsdwarsweg 3
7472 DB Goor

Bouwadres

Steenmorsweg 4 - 6
7478 PM Diepenheim

Architect

EVE Architecten
Hoofdarchitect [REDACTED]
Aankomend architect [REDACTED]
Projectleider [REDACTED]

Projectnummer

1583

Datum

13 april 2011

Projectnummer
1583

Schetsontwerp
13 april 2011

Gewijzigd



Inhoudsopgave

1. Situatie
2. Perspectief
3. Aanvulling op welstandsnota
4. Referentiebeelden hoofdvorm
5. Referentiebeelden bijgebouw
6. Gevels
7. Detailering en materialisering

Projectnummer
1583

Schetsontwerp
13 april 2011

Gewijzigd



1. Situatie



Projectnummer
1583

Schetsontwerp
13 april 2011

Gewijzigd

DOOR EELERWOUDE



2. Perspectief



Projectnummer
1583

Schetsontwerp
13 april 2011

Gewijzigd



3. Aanvulling op welstandsnota

Project: 1583 - Locatie Steenmorsweg 4-6 te Diepenheim

Datum: 13 april 2011

Aanvulling op de welstandsnota 2 Rood-voor-Roodwoningen

Geldigheid: tot 1 jaar na realisatie van het plan

Plaatsing: - losse strooiing van bebouwing op het erf,
waardoor samenhangend ensemble ontstaat met 2 gelijkwaardige woningen

Hoofdvorm: - de woning heeft een duidelijke nokrichting, haaks op het erf
- het volume heeft een rechthoekige basisplattegrond
- de kap is dominant en heeft een Saksische kapvorm
- dakoverstek ter plaatse van kopgevel is 0,7 meter en ter plaatse van de langgevel 1 meter

Gevels: - gevelindeling is traditioneel (veel metselwerk, roedes) of eigentijds (grotere openingen met glas, bijvoorbeeld zonder kozijnen in het zicht)

Aan-, uit- en bijgebouwen en dakkapellen: - ondergeschikt aan de hoofdvorm
- rechthoekige grondvorm met een zadeldak die tenminste 1,5 meter onder de hoogte van het hoofdvolume blijft
- maximaal 1 dakkapel per dakvlak, waarbij de breedte niet breder is dan de helft van het dakvlak
- dakkapellen worden aangekapt toegepast, waarbij de maat van onderkant kozijn tot bovenkant goot niet groter is dan 1,5 m
- geen dakkapellen en schoorstenen op bijgebouwen
- een dakkapel begint minimaal 2 pannen uit de nok
- vorm en materialisatie zijn afgestemd op hoofdvolume

Detailering en materialisering: - gevel bestaat uit:
■ baksteen (oranjerood tot roodbruin)
■ hout (zowel zwart als naturel is mogelijk)
■ glas
- de woningen dienen op elkaar afgestemd te zijn
- witte daklijsten met een gebakken rode niet glimmende pan
- witte kozijnen (bij traditionele verwerking in metselwerk)
- terugliggende voeg
- zinken hemelwaterafvoeren
- maximaal één gemetselde schoorsteen op woning

Projectnummer
1583

Schetsontwerp
13 april 2011

Gewijzigd



4. Referentiebeelden hoofdvorm



Projectnummer
1583

Schetsontwerp
13 april 2011

Gewijzigd



5. Referentiebeelden bijgebouw



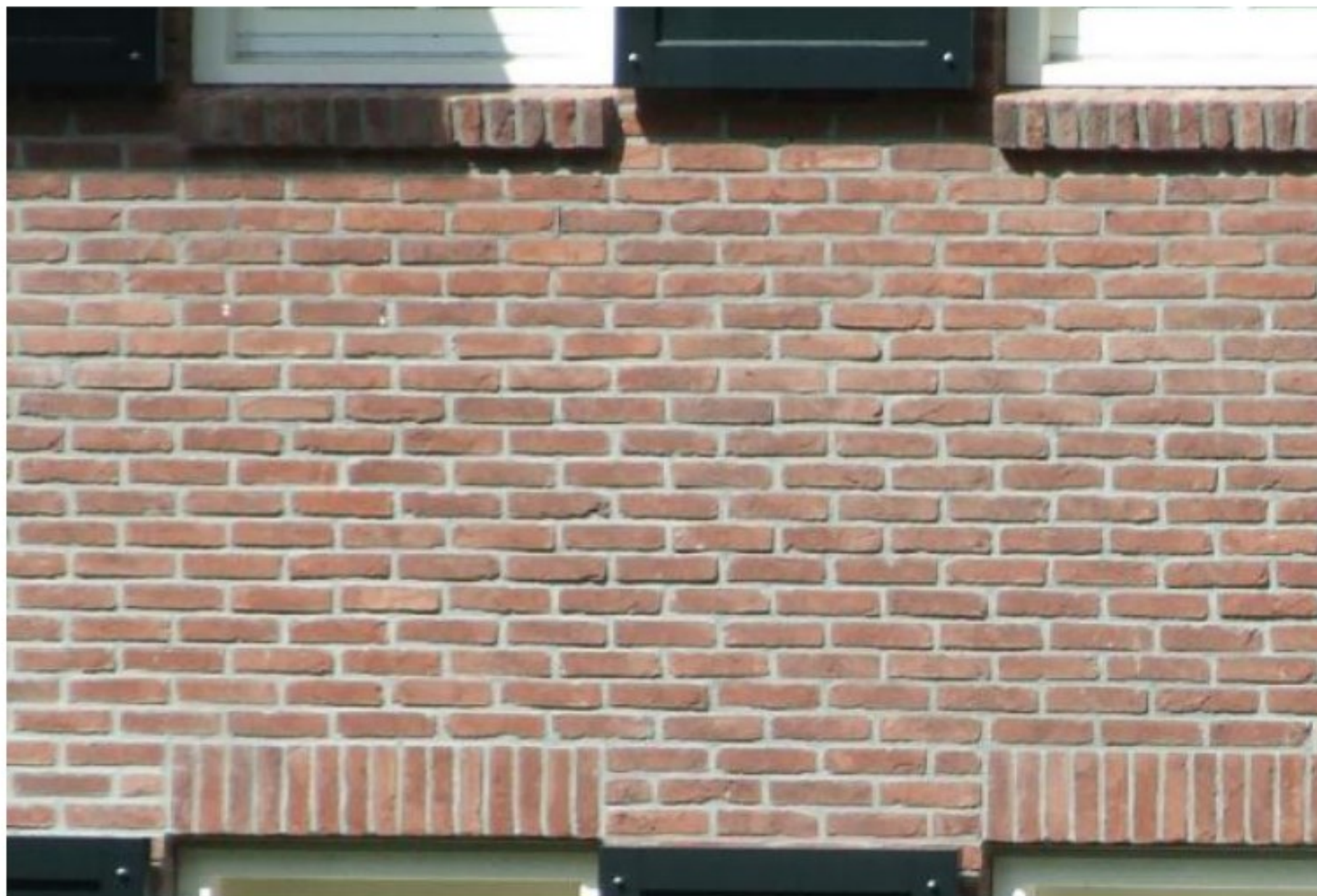
Projectnummer
1583

Schetsontwerp
13 april 2011

Gewijzigd



6. Gevels



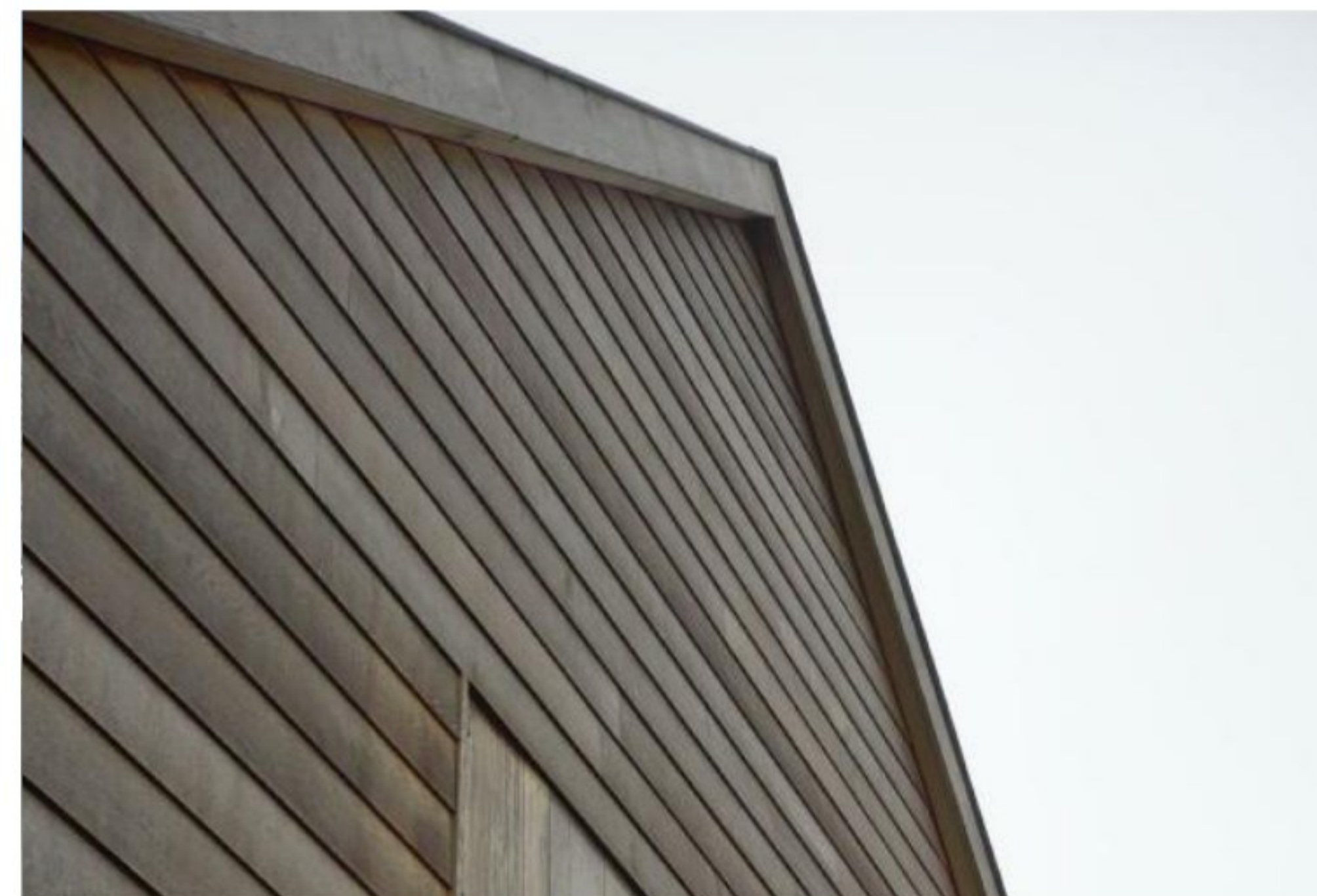
Baksteen metselwerk



Verdiepte voeg



Houten gevel zwart



Houten gevel naturel

Projectnummer
1583

Schetsontwerp
13 april 2011

Gewijzigd



7. Detailering en materialisering



Dakkapel aangekapt



Witte daklijsten



Oud hollandse pan



Ondiepe negge

Projectnummer
1583

Schetsontwerp
13 april 2011

Gewijzigd





Kozijn achter metselwerk



Zinken hemelwaterafvoer



Schoorsteen



Grote glasvlakken

Projectnummer
1583

Schetsontwerp
13 april 2011

Gewijzigd

