



Beeldkwaliteitsplan Brinkweg 1 Markelo



Het perceel Brinkweg 1 Markelo ligt qua welstandsbeleid in het gebied 'kampen en essen'. De gemeente heeft voor dit deelgebied welstandscriteria opgesteld. Doel van de regels voor dit deelgebied is om de karakteristieke vervoegting van bebouwingsensembles met het omliggende landschap te behouden en te versterken. In de gevelbehandeling voegt nieuwbouw zich op een aantal essentiële punten naar de bestaande kenmerken.



Afbeelding 1. Erfinrichtingsplan nieuw erf

De welstandscriteria worden hieronder benoemd en gelden voor de te realiseren nieuwe woning en bijgebouwen op het perceel Brinkweg 1 Markelo. Deze criteria (voor deze locatie) worden door de gemeenteraad vastgesteld als onderdeel van de welstandsnota. Hiermee vormen deze criteria het kader voor de toetsing van bouwplannen aan de redelijke eisen van welstand. Als het plan is gerealiseerd, treedt het regiem van 'kampen en essen' in werking.

Plaatsing

Met het plan om de nieuwe woning te realiseren ligt een basis vast welke geheel past in de lijn van de geformuleerde welstandscriteria;

- Er wordt één erf gecreëerd;
- De nieuwbouw voegt zich in het ensemble van gebouwen.

Bovengenoemde criteria voor de plaatsing van de hoofd- en bijgebouwen zijn juridisch verankerd in het bestemmingsplan.

Hoofdvorm

- De hoofdvorm van de vrijstaande woning is eenvoudig en rechthoekig;
- Er is sprake van een dominante kap.

Gevel

- De woning wordt uitgevoerd met antraciet/natuurlijk bevelsiding/houtlook.;
- De gevels van alle gebouwen zijn bescheiden en evenwichtig, harmonieus van opzet;

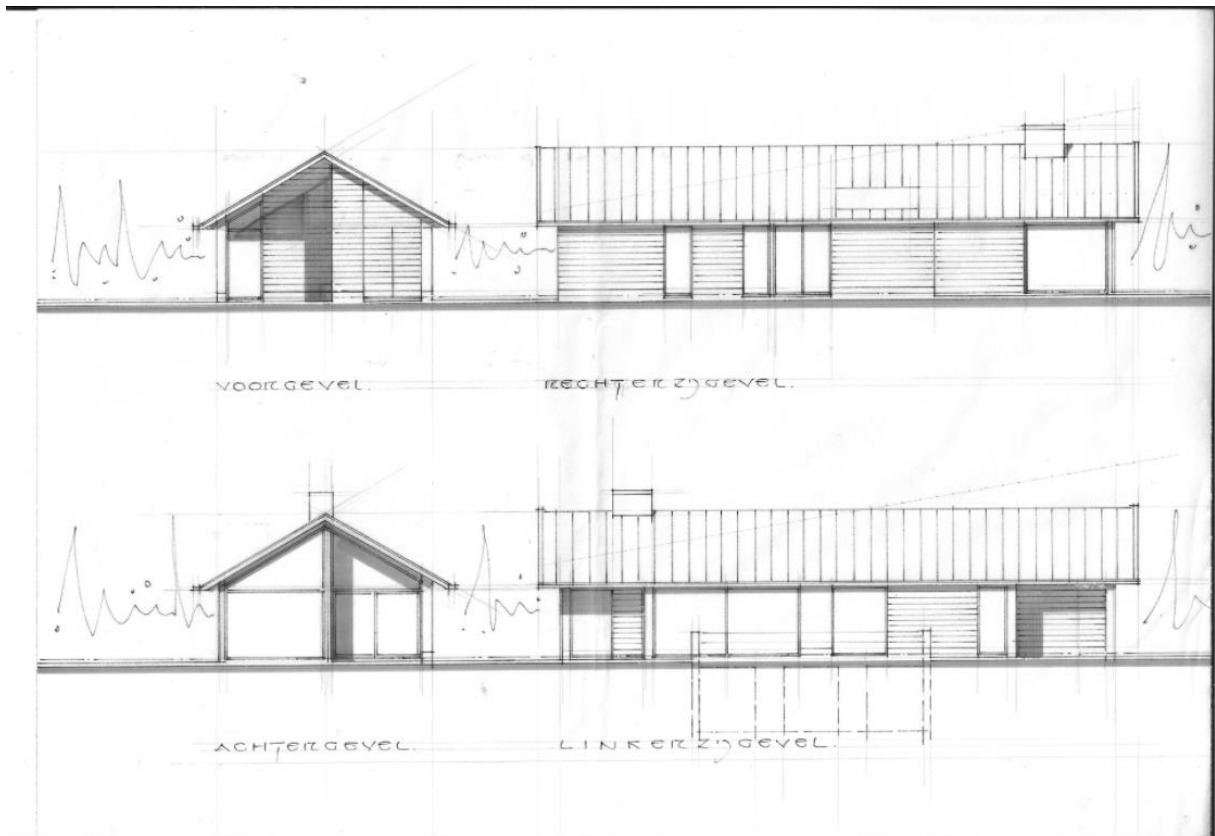
Aan-, uit- en bijgebouwen en dakkapellen

- De toevoegingen ondergeschikt houden aan het hoofdgebouw;
- De bijgebouwen hebben op het gebied van vorm, kleur en materiaalgebruik een sterke verwantschap met het hoofdgebouw;
- Overstekten zijn mogelijk.

Detailering

- De gevels van alle gebouwen worden in gedekte kleuren gehouden, antraciet en/of natuurlijk;
- De daken worden in stalenbeplating met felsrand uitgevoerd, antraciet;
- Geglazuurde dakpannen zijn uitgesloten;
- Felle kleuren en glimmende materialen zijn uitgesloten.

Referenties van de woning



de Höfte 7, 7471 DK Goor
Postbus 54, 7470 AB Goor
0547 – 85 85 85
info@hofvantwente.nl

