

Beeldkwaliteitsplan

Oude Deldensestraat 2b Diepenheim

Legenda

1. Te realiseren dorpshuis
2. Te realiseren parkeerplaats met grasbetontegels
3. Aan te planten beukenhaag
4. Aan te planten bomenrij
5. In te zaaien kruidrijk grasland



Het perceel Oude Deldensestraat 2b Diepenheim ligt qua welstandsbeleid in het gebied 'kampen en essen'. De gemeente heeft voor dit deelgebied welstandscriteria opgesteld. De nieuwbouw van het buurthuis en eventuele bijgebouwen sluiten qua verschijningsvorm en positionering aan bij de gebiedskenmerken en het erf. De nieuwe bebouwing en het landschap moeten een eenheid vormen.



Afbeelding 1. Erfinrichtingsplan nieuw erf (geeft een richting, is nog niet vaststaand).

De welstandscriteria worden hieronder benoemd en gelden voor het te realiseren nieuwe buurthuis op het perceel Oude Deldensestraat 2b Diepenheim. Deze criteria worden door de gemeenteraad vastgesteld als onderdeel van de welstandsnota. Hiermee vormen deze criteria het kader voor de toetsing van bouwplannen aan de redelijke eisen van welstand. Als het plan is gerealiseerd, treedt het regiem van "kampen en essen" in werking.

Plaatsing

Met het plan om het buurthuis en eventuele bijgebouwen te realiseren ligt een basis vast welke geheel past in de lijn van de geformuleerde welstandscriteria;

- Er ontstaat een nieuw erf voor het buurthuis;
- De voorgevel is georiënteerd op de Oude Deldensestraat.

Bovengenoemde criteria voor de plaatsing van de hoofd- en bijgebouwen zijn juridisch verankerd in het bestemmingsplan.

Hoofdvorm

- De hoofdvorm van het buurthuis dient aan te sluiten bij de oorspronkelijke architectuur van het gebied (landelijke uitstraling). Dat kan zijn in de vorm van een boerderij, maar ook in de vorm van bijvoorbeeld een kapschuur.
- Het buurthuis en eventuele bijgebouwen krijgen een kap.

Gevel

- Het buurthuis en eventuele bijgebouwen kunnen in alle, mits deugdelijke, materialen worden uitgevoerd.

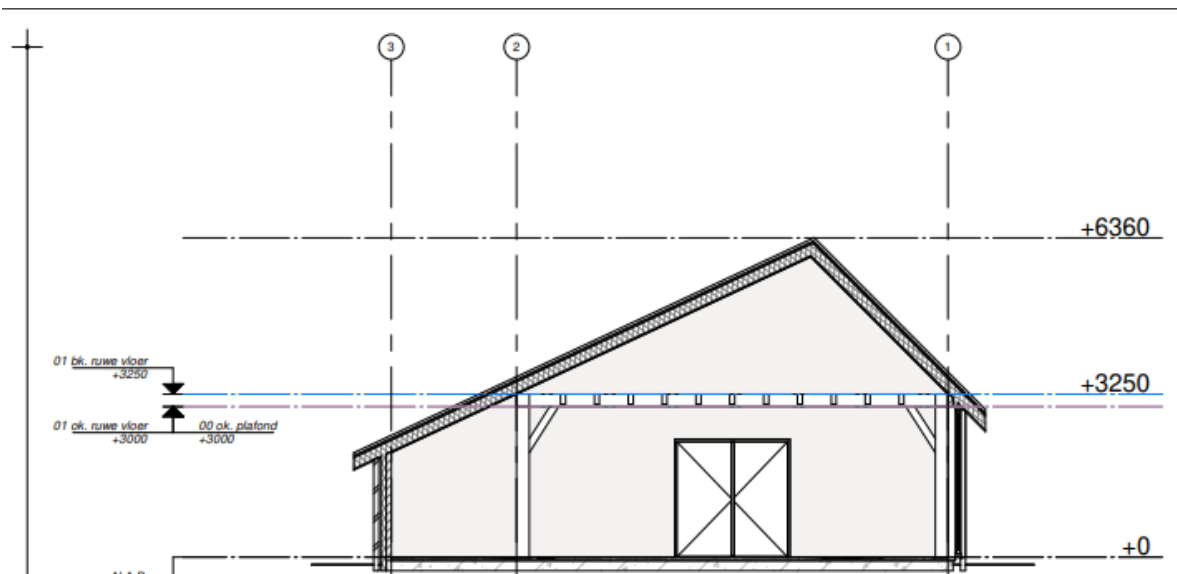
Aan-, uit- en bijgebouwen en dakkapellen

- De toevoegingen ondergeschikt houden aan het hoofdgebouw;
- De bijgebouwen hebben op het gebied van vorm, kleur en materiaalgebruik een sterke verwantschap met het hoofdgebouw;
- Geen dakkapel op het bijgebouw.

Detaillering

- De bijgebouwen worden in gedekte kleuren gehouden.

Een referentiebeeld te realiseren buurthuis



Team Ruimte en Economie

De Hofte 7, 7471 DKGoor

Postbus 54, 7470 AB Goor

0547 – 85 85 85

info@hofvantwente.nl