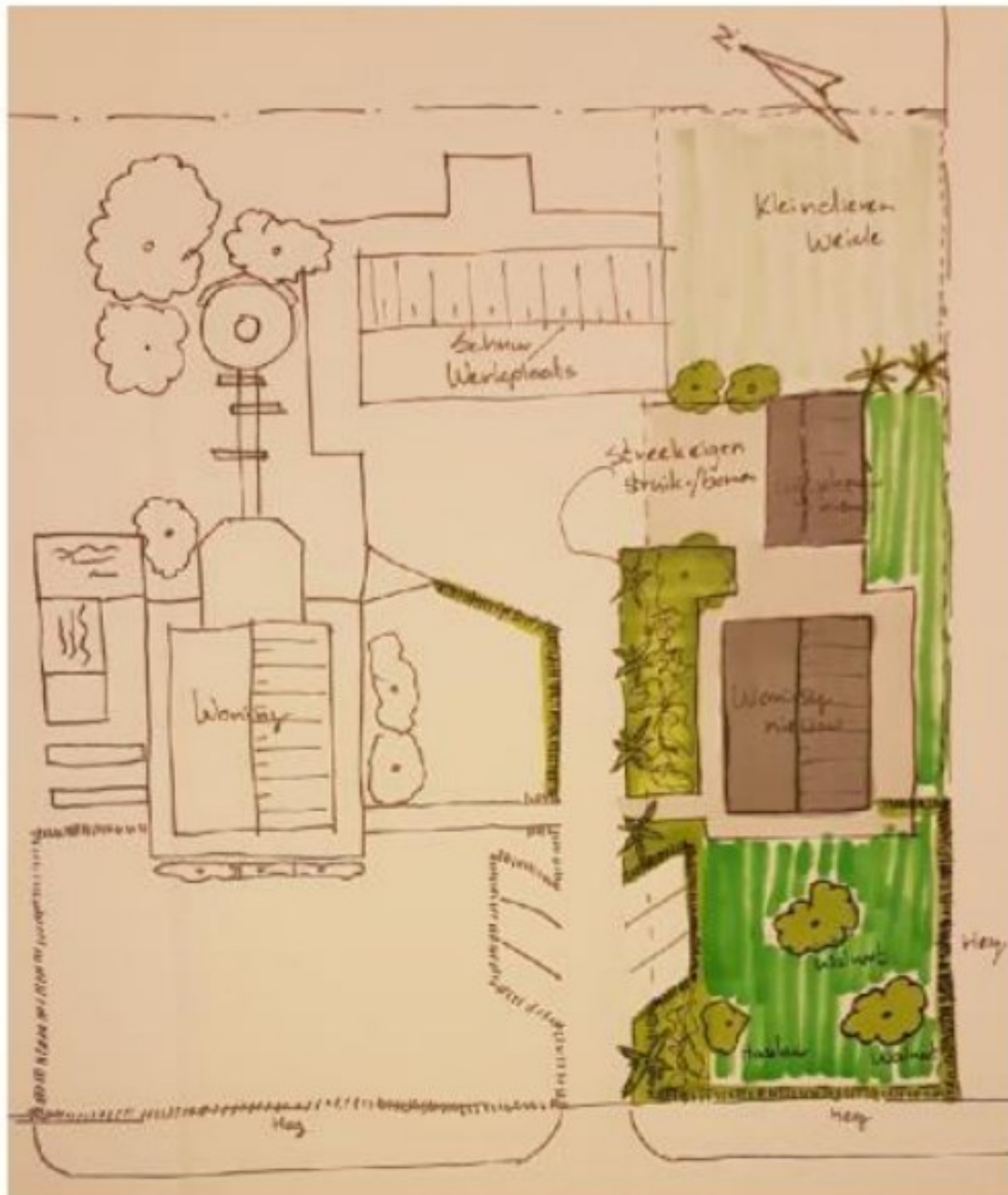


Beeldkwaliteitsplan Drekkersweg 3 Bentelo

Het perceel Drekkersweg 3 Bentelo ligt qua welstandsbeleid in het gebied 'jong ontginningslandschap'. De gemeente heeft voor dit deelgebied welstandscriteria opgesteld. Doel van de regels voor dit deelgebied is om dat organisatie en inrichting van de erven versterkt de landschappelijke karakteristieken van de ontginningen. In de vormgeving en gevelbehandeling voegt de nieuwbouw van één woning met bijgebouw zich op een aantal essentiële punten naar de bestaande kenmerken. De nieuwe bebouwing en het landschap moeten een eenheid vormen.



Afbeelding 1 situering nieuwe erf

De welstandscriteria worden hieronder benoemd en gelden voor de te realiseren nieuwe gebouwen op het perceel Drekkersweg 3 Bentelo. Deze criteria (voor deze locatie) worden door de gemeenteraad vastgesteld als onderdeel van de welstandsnota. Hiermee vormen deze criteria het kader voor de toetsing van bouwplannen aan de redelijke eisen van welstand. Als het plan is gerealiseerd, treedt het regiem van 'jong ontginningslandschap' in werking.

Plaatsing

Met het plan om één nieuwe woning te realiseren ligt een basis vast welke geheel past in de lijn van de geformuleerde welstandscriteria;

- Er wordt één erf gecreëerd;
- Het erf is rechthoekig van opzet;
- De bebouwing voegt zich in het ensemble van gebouwen;
- Het huis is op de weg georiënteerd.

Bovengenoemde criteria voor de plaatsing van de hoofd- en bijgebouwen zijn juridisch verankerd in het bestemmingsplan.

Hoofdvorm

- De nieuwbouw is ondergeschikt aan de oorspronkelijke en te handhaven woning;
- De hoofdvorm van de woning en bijgebouw sluit aan bij de oorspronkelijke architectuur van het gebied;
- De woning krijgt een dominante kap;

Gevel

- Huizen worden in baksteen en/of in hout gebouwd;
- De gevels van alle gebouwen zijn bescheiden en evenwichtig, harmonieus van opzet;
- De opzet van de gevels vertonen een sterke relatie met die van de bijgebouwen op het erf;
- Herkenbare relatie met streekeigen (Twentse) architectuur;

Aan-, uit- en bijgebouwen en dakkapellen

- De toevoegingen ondergeschikt houden aan het hoofdgebouw;
- De bijgebouwen hebben op het gebied van vorm, kleur en materiaalgebruik een sterke verwantschap met het hoofdgebouw;
- Geen dakkapel op het bijgebouw.

Detailering

- De gevels van alle gebouwen worden in gedekte kleuren gehouden;
- Er wordt voor natuurlijke en streekeigen materialen gekozen voor de gevels en de daken, maar geen zink of leitjes.
- De gekozen detailering, materialen en kleuren ondersteunen het karakter van het bouwwerk;
- Geglazuurde dakpannen zijn uitgesloten;
- Felle kleuren en glimmende materialen zijn uitgesloten.

Referentie woning

