

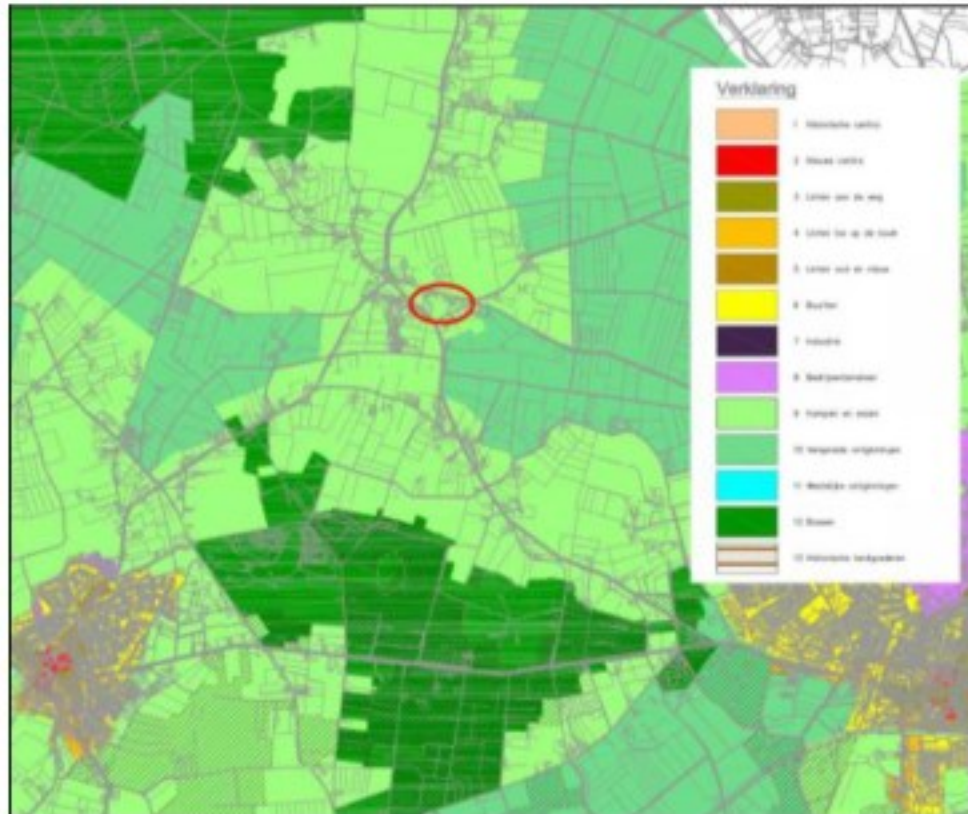


# **Beeldkwaliteitsplan Plasdijk 6 Markelo**

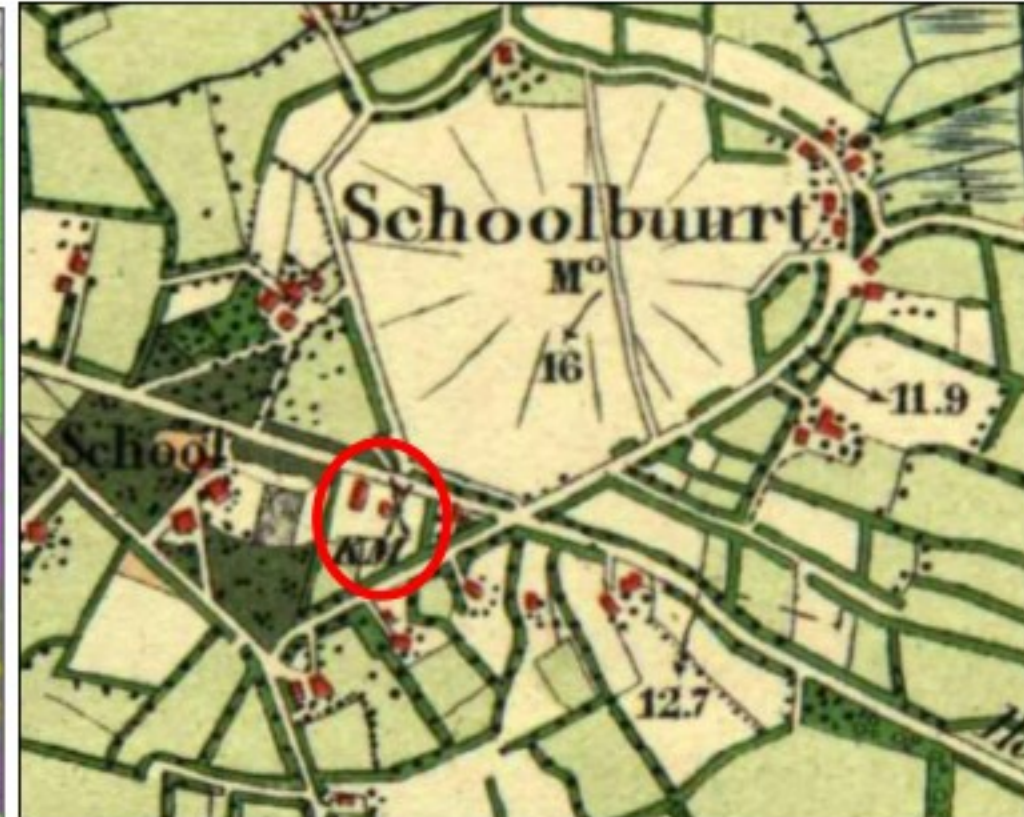
April 2014

## Kenmerken

Het plangebied Plasdijk 6 te Markelo is gelegen in het kampen- en essenlandschap. De Plasdijk 6 is gelegen in de buurtschap Herike – Elsen (Schoolbuurt) aan de rand van de es. In de “schoolbuurt” ligt de bebouwing als een duidelijk lint langs de Plasdijk. Ook rond 1900 was dit bebouwingsbeeld al aanwezig.



Figuur 1: uitsnede welstandsnota Hof van Twente



Figuur2: uitsnede historische kaart 1900

## Beleid

In het beleid worden de kampen en essen als waardevol landschap aangeduid. Ingezet wordt op landbouw in combinatie met behoud van de onregelmatige verkaveling, de houtwallen en de boomgroepen. Ook de open essen dienen gespaard te blijven. Met het culturele erfgoed, de karakteristieke erven, dient voorzicht te worden omgesprongen.

## Criteria

Doel van de regels voor het plangebied Plasdijk 6 te Markelo is om de karakteristieke vervlechting van de bestaande waardevolle culturele agrarische erfgoed te behouden en te versterken. De nieuwbouw woning moet zich voegen in de bestaande lintbebouwing langs de Plasdijk. Ook moet de nieuwe woning een ensemble vormen met en ondergeschikt blijven aan de molenromp (Rijksmonument).

### 1a. Nieuwe woning en inpandig bijgebouw

#### Plaatsing

- De nieuwe bebouwing staat haaks op de weg (Plasdijk);
- De nieuwbouw voegt zich in het ensemble van gebouwen;
- Vanaf de omliggende wegen ligt de nieuwbouw niet dominant in het zicht en blijft het ondergeschikt aan de molenromp.

#### Hoofdvorm

- Nieuwbouw moet in een passende verhouding staan tot de bestaande bebouwing;
- De woning heeft een plat dak;
- Huis en bijgebouw vormen één volume;
- Geen vrijstaande bijgebouwen.

### *Gevel*

- De gevels van de woning en het inpandig bijgebouw heeft een opbouw met verticale elementen;
- De woning wordt in hout en glas vormgegeven;
- De gevels zijn bescheiden en evenwichtig. Ze zijn harmonisch van opzet.

### *Detaillering*

- De gevels van woning en inpandig bijgebouw worden in gedekte kleuren gehouden (zwart of bruin);
- De woning heeft een plat dak met een donkere dakbedekking;
- Zonnepanelen zijn volledig zwart, geen aluminium lijst.

### **1b. Tussenlid**

- Tussenlid moet ondergeschikt zijn aan het hoofdgebouw;
- Aansluiten op de architectuur van het hoofdgebouw;
- De gevels van het tussenlid zijn transparant (bijvoorbeeld glas).

### **2. Molenromp met aangebouwde silo**

- Bestaande uitstraling van molenromp en silo worden behouden;
- Dakkappen en aan- uitbouwen zijn niet toegestaan;
- Dak van de aangebouwde silo blijft rode dakpannen.
- Zonnepanelen op het dak zijn niet toegestaan.