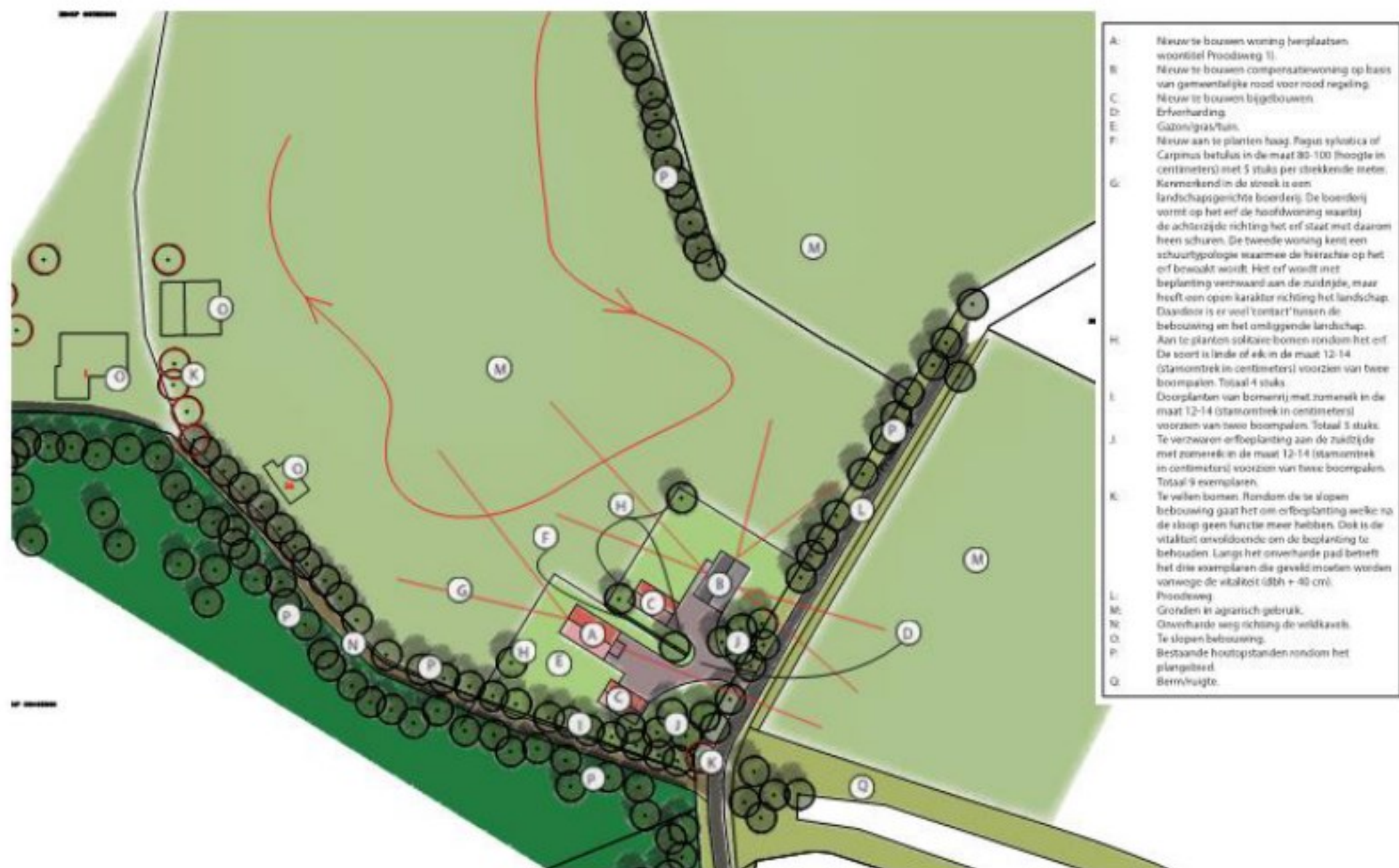


Beeldkwaliteitsplan Proodsweg 1 Ambt Delden

Het perceel Proodsweg 1 Ambt Delden ligt qua welstandsbeleid in het gebied 'verspreide ontginningen'. De gemeente heeft voor dit deelgebied welstandscriteria opgesteld. Doel van de regels voor dit deelgebied is om de organisatie en inrichting van de erven versterkt de landschappelijke karakteristieken van de ontginningen. De huizen zijn op de weg gericht, nieuwe bedrijfsgebouwen worden eenvoudig en sober gehouden. In de vormgeving en gevelbehandeling voegt de nieuwbouw van woning met bijgebouw zich op een aantal essentiële punten naar de bestaande kenmerken. De nieuwe bebouwing en het landschap moeten een eenheid vormen.



Fragment uit algemeen plan, niet op schaal. (Bron: Hannink LV)

Afbeelding 1 situering nieuwe erf

De welstandscriteria worden hieronder benoemd en gelden voor de te realiseren nieuwe gebouwen op het perceel Proodsweg 1 Ambt Delden. Deze criteria (voor deze locatie) worden door de gemeenteraad vastgesteld als onderdeel van de welstandsnota. Hiermee vormen deze criteria het kader voor de toetsing van bouwplannen aan de redelijke eisen van welstand. Als het plan is gerealiseerd, treedt het regiem van 'verspreide ontginningen' in werking.

Plaatsing

Met het plan om twee nieuwe woningen te realiseren ligt een basis vast welke geheel past in de lijn van de geformuleerde welstandscriteria.

- De erven zijn rechthoekig van opzet;

Bovengenoemde criteria voor de plaatsing van de hoofd- en bijgebouwen zijn juridisch verankerd in het bestemmingsplan.

Hoofdvorm

- Eén nieuwe woning is de dominante woning qua massa en vorm;
- Eén nieuwe woning is de ondergeschikte woning qua massa en heeft een eenvoudige hoofdvorm;

- De hoofdvorm van de woningen en bijgebouwen sluit aan bij de oorspronkelijke architectuur van het gebied;
- De nieuwe woningen en bijgebouwen hebben een kap.

Gevel

- De nieuwe woningen en bijgebouwen kunnen in alle (traditionele) materialen worden uitgevoerd;
- De gevels zijn bescheiden en evenwichtig. Ze zijn harmonieus van opzet;
- De opzet van de gevels vertonen een sterke relatie met die van de bijgebouwen op het erf;
- Herkenbare relatie met streekeigen (Twentse) architectuur;
- Toepassing verticale gevelelementen.

Aan-, uit- en bijgebouwen en dakkapellen

- Eventuele aan-, uit- of aangebouwde bijgebouwen, moeten ondergeschikt zijn aan de hoofdvorm en mogen geen afbreuk doen aan de eenvoudige hoofdvorm;
- De bijgebouwen hebben op het gebied van vorm, kleur en materiaalgebruik een sterke verwantschap met het hoofdgebouw;
- Geen dakkapel op het bijgebouw.

Detailering

- De gevels van alle gebouwen worden in gedekte kleuren gehouden;
- Er wordt voor natuurlijke en streekeigen materialen gekozen voor de gevels en de daken, maar geen zink of leijtjes.
- De gekozen detailering, materialen en kleuren ondersteunen het karakter van het bouwwerk;
- Geglazuurde dakpannen zijn uitgesloten;
- Felle kleuren en glimmende materialen zijn uitgesloten.

Referenties van de hoofdwoning



Referenties schuurwoning

