

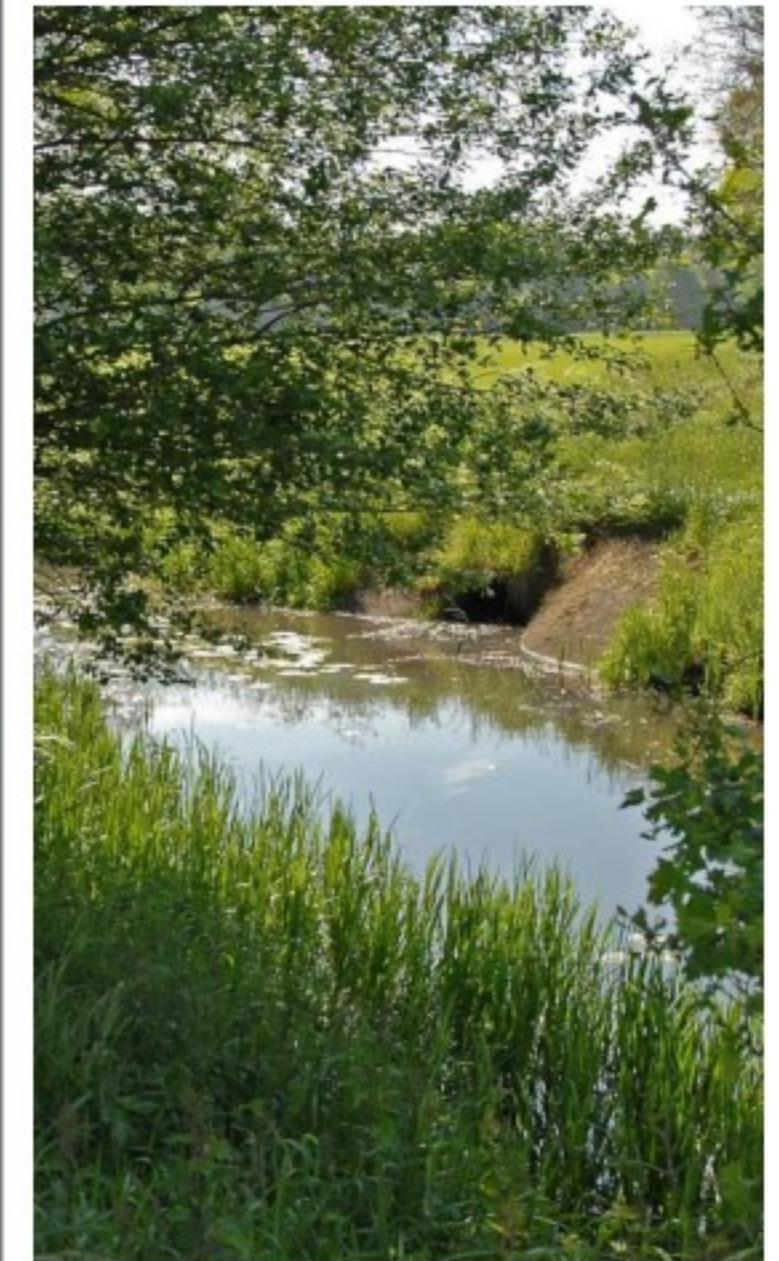
2. Agenda Biodiversiteit

Wat willen we bereiken?

Het behouden en vergroten van de soortenrijkdom in Hof van Twente is van belang voor de boeren, die er een verdienmodel uit kunnen halen; het is van belang voor de inwoners en voor recreanten die zich gelukkiger voelen in een bloemrijke omgeving en meer groen is ook belangrijk voor klimaatadaptie.

Het verlies aan biodiversiteit brengt allerlei nare gevolgen met zich mee. Gevolgen die we vandaag kunnen waarnemen zoals de eikenprocessierups of gevoeligheid voor ziektes en plagen in de agrarische sector. Het is dus hoog tijd om te werken aan het versterken van biodiversiteit en de negatieve effecten om te zetten in positieve effecten waar we van kunnen profiteren. Sterker nog, met een integrale aanpak kunnen we ervoor zorgen dat de leefomgeving in zijn geheel wordt aangepakt.

In 2020 gaan we aan de slag met een aantal samenhangende projecten en activiteiten die bijdragen aan het doel van behoud en vergroten van de soortenrijkdom in Hof van Twente. Hiervoor wordt een plan van aanpak ontwikkeld. Het programma is intern opgedeeld in de volgende aandachtsgebieden: Kernen, Bermen, Erven en Boerenland. Deze lijnen gaan in de fysieke omgeving leiden tot een samenhangend geheel dat de biodiversiteit in de gemeente versterkt.



Het programma heeft drie strategieën waarop de maatregelen zijn gebaseerd. Eerst worden inwoners uitgenodigd om mee te doen met het programma of om tot initiatieven te komen. Daarnaast worden bestaande en nieuwe initiatieven gefaciliteerd zodat er de energie van initiatiefnemers zoveel mogelijk wordt gebruikt. Ook worden private partijen en particulieren gestimuleerd om hun gronden en gebouwen in te richten en/of te beheren ten dienste van biodiversiteit.

Per aandachtsgebied is een ambitie geformuleerd en zijn er doelen gesteld. Vervolgens leidt dit tot een aantal concrete projecten. Bestaande aanpakken zoals de ervencoach, erfprojecten en het ecologisch beheren van de bermen worden gekoppeld aan nieuwe ideeën om werk met werk te maken en cofinancieringsbudget op te halen. We kiezen voor het maximaal inzetten van het budget in groen en uitvoering en minimaal in processen. We kijken op basis van de opgaven en rendement naar een passende verdeling van het budget onder de vier programmaonderdelen.

Bijvoorbeeld bij de uitvoering en communicatie gaan we werken met Welkomstkaarten, die beschikbaar zijn vanuit het programma Natuur voor elkaar. In de kaarten worden praktische tips en beschrijvingen gegeven hoe met relatief eenvoudige wijze kan worden bijgedragen aan het dichterbij brengen van de natuur. Op een mooie en eenvoudige wijze worden de te treffen maatregelen op specifieke locaties (bv. erf, schoolplein) per diersoort (bv. ringmus, boerenzwaluw, wilde bijen) gevisualiseerd. Als voorbeeld: een erf wordt 'ingekleurd' met maatregelen (bv. nestkasten, broeihopen, houtstapel schuilplekken, muurbepplanting enz.) die betreffende soorten bescherming bieden.

