



 De Land  
Bouwers  
Twente

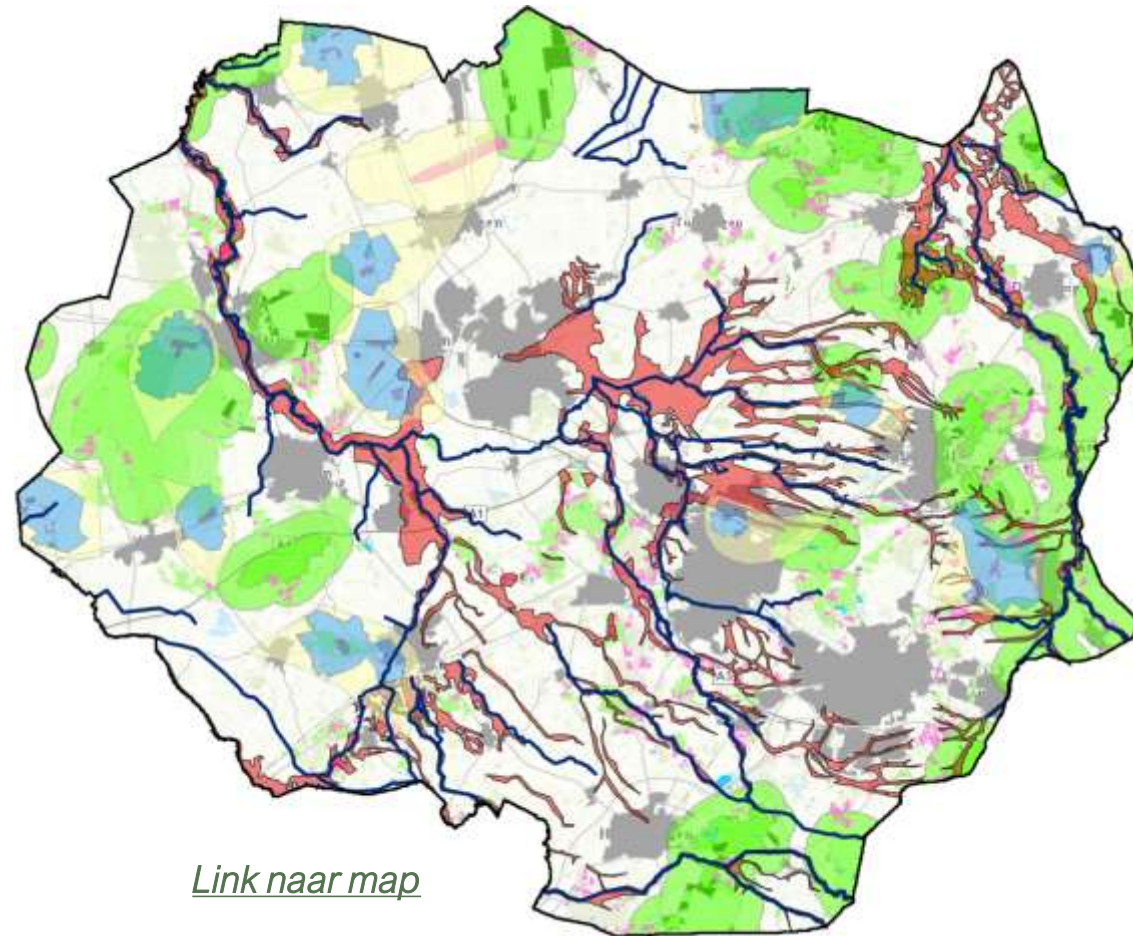
# Overzicht opgaven Overijssel

NATUUR	WATER	KLIMAAT
Uitbreiding NNN (conform afspraken natuurpact). De Overijsselse restopgave is ca 3600 ha. Uitvoering via de Ontwikkelopgave Natura 2000.	In 2027 zijn de maatregelen uitgevoerd voor de KRW-doelen voor nutriënten in het oppervlakte- en grondwater.	Opgave voor klimaatakkoord voor de veenweide gebieden. In dit gebied ligt ca 20.000 ha landbouwgrond.
Realiseren instandhoudingsdoelen Natura 2000 in 24 Natura 2000-gebieden (conform aanwijzingsbesluiten).	In 2027 zijn de maatregelen uitgevoerd voor de KRW-doelen voor gewasbeschermingsmiddelen in het oppervlakte- en grondwater.	Opgave voor uitbreiding areaal bos. Landelijk 37.400 ha. Verwachting landelijke doorvertaling najaar 2022. Verwachte opgave 3.500-4.000 ha, waarvan 1.500 ha binnen het NNN.
Opgave vermindering stikstofemissie met 41% (aanvullend op basispad van ca 10%). Een opgave waarbij alle sectoren betrokken zijn. Waarbij de provincie de ruimtelijke zonering van deze opgave zoals opgenomen in de Startnotitie niet overneemt. De provincie werkt een eigen aanpak uit.	In 2027 zijn de maatregelen uitgevoerd voor goede kwantitatieve toestand grondwaterlichamen conform KRW-vereisten.	Aanvullende landelijke opgave van 5 Mton CO <sub>2</sub> eq. reductie voor broeikasgassen voor de sector landbouw. Het gaat hierbij om methaan en lachgas. De totale opgave komt hiermee op 6,7 Mton. Deze wordt voorjaar 2023 provinciaal toebedeeld.
Droge en natte verbindingen tussen natuurgebieden: 10% groenblauwe dooradering. Mogelijke taakstelling tot 2050: 13.000 ha, waarvan 3.900 ha voor 2030 (onderdeel van de oppervlaktes hieronder).	Daarnaast: Zoetwaterbeschikbaarheid (koppeling met hydrologie natuur, beekherstel zandgronden en vernatting veenweide). Provinciale doelen en opgave nog in ontwikkeling.	Voor niet-agrarische sectoren neemt het Rijk maatregelen in het kader van het CO <sub>2</sub> beleid. Dit is aangekondigd voor januari 2023.
Aanvullende opgave uitbreiding Vogel- en Habitatrichtlijn (VHR) - natuur. Nog niet toebedeeld aan de provincies. Contouren opgave <ul style="list-style-type: none"> <li>• Ca 8.200 ha nieuwe natuur tot 2050, waarvan 2.460 ha voor 2030;</li> <li>• Ca 58.000 ha natuur inclusieve landbouw/agrarisch natuurbeheer tot 2050, waarvan ca 17.400 ha tot 2030 en ca 25.000 ha tot 2035.</li> </ul>	Structureerende keuze voor de KRW-opgaven op de droge zandgronden: stroken van 100-250 meter langs KRW-waterlopen. Eerste verkenningen laten zien dat deze aanpak tot ca 22.000 ha landbouwgrond kan omvatten (extensiever landgebruik).	
Aanvullende opgaven voortkomend uit nieuwe EU-biodiversiteitsbeleid (o.a. voor basiskwaliteit natuur in landelijk gebied en op landbouwgrond).	Structureerende keuze voor grondgebondenheid van de melkveehouderij. Er is nog niet aangegeven wat hieronder te verstaan.	
Structureerende keuze: overgangszones rond Natura 2000-gebieden met natuurinclusieve landbouw met minder stikstofemissie en leefgebieden voor VHR-soorten.		

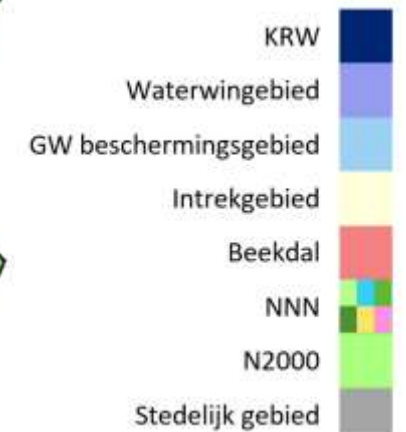
# WAAROM EEN VERSNELLINGSAGENDA?

## Doelen als uitgangspunt

- Stikstof
- Natura 2000
- 7<sup>e</sup> Actieprogramma Nitraat
- KRW vragen aanpassingen
- Klimaat (verdroging, water)
- Biodiversiteit
- Landschapsherstel
- Waterwinning
- Bossenstrategie



[Link naar map](#)



# DOEL VERSNELLINGSAGENDA

---



Handelingsperspectief te bieden voor **agrarische ondernemers** om de omslag te maken naar een toekomstbestendige bedrijfsvoering met een goed verdienmodel;



**concrete oplossingen** aan te reiken aan de provincie in het kader van de integrale gebiedsgerichte aanpak stikstof, klimaat, water en biodiversiteit;



handreikingen te bieden aan LNV/het Rijk bij het ontwikkelen van **op de praktijk afgestemde** beleid, wet- en regelgeving en daarbij horend instrumentarium;



de kloof tussen overheid en de sector te verkleinen en het wederzijds **vertrouwen** te herstellen.

# DE LAND BOUWERS

Verbindend netwerk | Stimuleren van verandering | Onafhankelijk adviseur

## VERANDERING

1. **Aanpak nitraatuitspoeling**
2. KPI's Kringlooplandbouw
3. omslag naar natuurinclusieve landbouw
4. Stikstof meten
5. Struviet
6. Broeikasgassen
7. **Circulaire data**
8. Eiwittransitie agrarische sector
9. Eiwittransitie consument
10. Reststromen
11. Bijdrage N2000
12. Herstel van landschap
13. **Kansen melkveehouderij bij beekdal brede inrichting**
14. Verbetering bodemkwaliteit
15. Kunstmestvrije regio
16. Perspectief landbouw
17. Natte Teelten

## NIEUWE SAMENWERKING

18. Ondernemers in Twente
19. **TBO's en agrariërs**
20. Agrarische en niet-agrarische ondernemers
21. Efficiency door samenwerking
22. Zelfvoorzienende regio
23. Inzet grond stoppende bedrijven
24. Effectiviteit van gebiedsaanpakken
25. Doelsturing
26. Opzetten regionale Zuivelketen

## INSPIRATIE

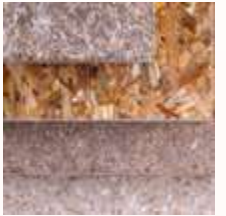
27. Onderwijsprogramma agrarische scholen
28. Educatie basis- en middelbare schoolleerlingen
29. Inspiratiebijeenkomsten
30. **Agrarische adviescommissie**
31. Agrarische bijeenkomsten

V R A G E N ?



# Vezelgewassen voor de bouw

een regionale keten  
van land naar pand



# opzetten Twentse keten

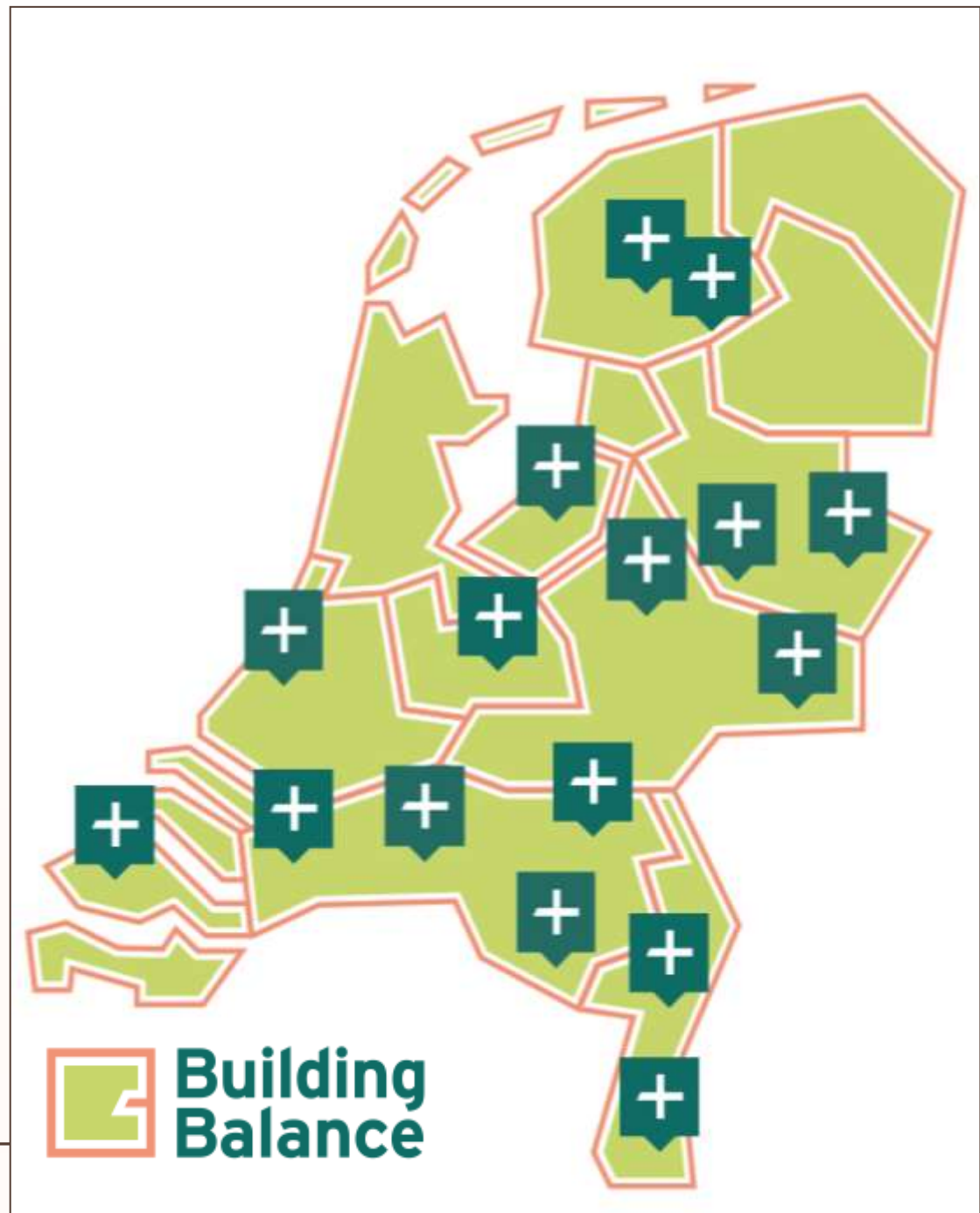
Verbinden van;

- Akkerbouwers en veehouders
- Bouwers en verwerkers
- Woningcorporaties en gemeenten
- Afstemmen en samenwerken met omliggende regionale ketens





niet alleen in Twente



# Eigenschappen vezelgewassen?

- Weinig mest/stikstof → extensief
- Geen pesticiden → biodiversiteit
- Diep wortelend → organische stof / droogte
- CO<sub>2</sub>-opnemen uit de lucht → koolstofopslag





# Effect van biobased bouwmaterialen?

- Verdringen CO<sub>2</sub>-intensief materiaal
- Slaan koolstof op in gebouwen
- Voorkomen energiegebruik tijdens de bouw



- ✓ Blijven bouwen
- ✓ Verduurzamen
- ✓ Meer circulair
- ✓ Gezonde woonomgeving
- ✓ Klimaatrobuust landelijk gebied

[www.twentsebouwboeren.nl](http://www.twentsebouwboeren.nl)



# Gewasdiversificatie Oost-Nederland



Wijnand Sukkel, Toekomst voor Boeren in Zuid-Oost Twente, 6-10-2023

# Waarom Gewasdiversificatie?

- Meer eiwit of krachtvoer van eigen land
- Droogte/klimaat
- Bodemgezondheid
- Biodiversiteit
- Spreiding opbrengst risico's
- Spreiding inkomsten
- Combinaties met multifunctionele takken (recreatie, zorg, huisverkoop, ..)
- Vermindering nitraat uitspoeling
- Pachtvoorwaarden
- .....





# Rekening houden met .....

- Investerings en voorzieningen
- Mechanisatie
- Vruchtwisseling
- Bodemkwaliteit/bodemgezondheid
- Beschikbaarheid vreemde arbeid
- Passend in de arbeidsfilm
- Regelgeving
- Afzetmogelijkheden
- Kennisbehoefte
- Saldo
- .....



# Groepen van gewassen/producten

- Diversificatie Ruwvoer/Krachtvoer
- Eenjarige voedselgewassen
- Meerjarige voedselgewassen
- Houtige voedselgewassen
- Boomteelt/sierteelt: coniferen, laanbomen, kerstbomen
- Combinaties ..... Agroforestry .....

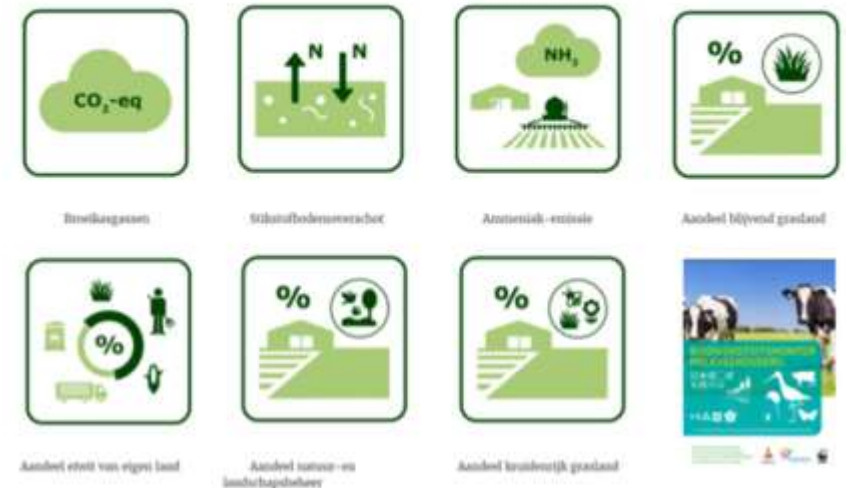


# Kosten en Baten

- Saldo eigen mechanisatie/loonwerk
- Eigen arbeid
- Losse arbeid
- Investerings
- Stichtingsperiode/stichtingskosten
- Vergoedingen voor diensten (koolstofopslag, biodiversiteit, ...)
- Effecten op bodemkwaliteit en volggewassen
- Marktprijs product .... Concurrentie buitenland



## Kritieke Prestatie Indicatoren (KPI's) van de Biodiversiteitsmonitor Melkveehouderij



# Indicatie Saldo

gewas	Saldo in Euro's	opm
Wintertarwe zand	1 150	Kwin, e.m.
Consumptieaardappelen zand	4 400	Kwin, e.m.
Schorseneer	3 400	Kwin, loonwerk
Snijmais	950	Kwin, loonwerk
Veldboon	1 000	Grote variatie in opbrengst
Groene asperge	9 000	Kwin, loonwerk, arbeid 325 uur
Vezelhennep	500 - 700	Excl. Carbon Credits
Miscanthus	800 - 1 200?	Excl. Carbon Credits, stichtingskosten,
Walnoot	9 000	Monocultuur Boomgaard, incl losse arbeid
Hazelnoot	8 000	Monocultuur Boomgaard, incl losse arbeid

# Diversificatie Ruwvoer/Krachtvoer

- Monocultuur vlinderbloemigen
- Kruidenrijk grasland
- Grasklaverweide
- Mengteelten mais/vlinderbloemigen
- Sorghum



# Eenjarige/meerjarige (kruidige) voedselgewassen

Bijvoorbeeld:

- Aardappels
- Granen
- Bonen
- Conservengroenten
- Groenten
- Kruiden
- Asperge

Aandachtspunten

- Kennis en kunde
- Watervoorziening
- Mechanisatie
- Arbeid
- Afzet
- ....

# Houtige (voedsel)gewassen

## Bijvoorbeeld

- Bessen
- Noten
- Fruit
- Wijndruiven
- Hout
- Novel foods

## Aandachtspunten

- Kennis en kunde
- Watervoorziening
- Mechanisatie
- Arbeid
- Afzet
- Stichtingskosten en periode
- ....

# Agroforestry systemen met akkerbouw

Combinatie van bomen met (éénjarige) gewassen

Vaak als rijenteelt (alley cropping)

Noten, fruit, hout

Variatie in rij afstand

Grote variatie in diversiteit en complexiteit





# Agroforestry systemen met veeteelt

## Melkvee

- Voederbomen, Boomweide, Rijenteelt

## Pluimvee

- Beplante uitloop

Bomen als voeder, voor hout, noten of fruit

Variatie in complexiteit en aantal bomen



# Waar vind je de informatie?

Veel kennis staat gebundeld op:  
[wur.nl/agroforestry](http://wur.nl/agroforestry)

10+ Factsheets

3 Verkenningen

Filmpjes en meer!



# Agroforestry netwerk Overijssel



*Initiatiefnemers Agroforestry Netwerk Overijssel:*

DE  
MELKBROUWERIJ

**VKON**



**LTO  
noord**



**ROMBOUTS  
AGROECOLOGIE**  
BODEM & WATER

[info@agroforestryoverijssel.nl](mailto:info@agroforestryoverijssel.nl)

Dank voor jullie aandacht!

